

# DocTag

## Klasifikace dokumentů



Systém pro klasifikaci a zabezpečení dokumentů je tvořen doplňkem aplikací Microsoft Office a Windows Explorer, který pomocí několika málo kliknutí opatří dokument značkou s informací o stupni důvěrnosti daného dokumentu.

### Jak to vlastně funguje?

Autor při tvorbě označí dokument stupněm klasifikace (např. Důvěrné). Automaticky se vloží informace o citlivosti dokumentu do jeho záhlaví, do rozšířených vlastností dokumentu a také se vloží značka pro systémy DLP. Při každé klasifikaci nebo reklasifikaci souboru se vygeneruje událost, která je zaznamenána na logovacím serveru. Konfigurační server, který je již součástí instalace umožňuje mimo jiné tvorbu reportů nad událostmi uloženými na logovacím serveru. Celé řešení lze také velmi snadno integrovat se systémy SIEM.

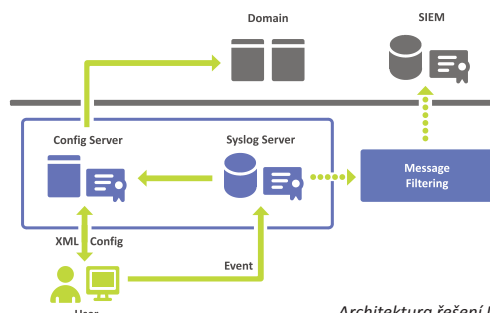


[www.aec.cz/doctag](http://www.aec.cz/doctag)

## AEC

### Hlavní charakteristiky systému:

- **Jednoduchost** – klasifikační pravidla a nástroje jsou uživatelsky pochopitelné a jednoduché při použití.
- **Nastavitelnost** – snadná konfigurace řešení a rychlé nastavení tříd klasifikace, umístění značky, logování, volba režimu klasifikace a správa uživatelů.
- **Vynutitelnost** – klasifikaci nelze uživatelsky obejít.
- **Monitoring** – nástroj umožňuje náhled do historie klasifikace dokumentu a poskytuje reporting klasifikací.
- **Efektivita** – minimální čas potřebný pro klasifikaci dokumentů uživatelem a také zvýšení efektivity systémů DLP a SIEM.



Architektura řešení DocTag

## V čem nástroj DocTag vyniká?

- Bezpečná a především **kontrolovaná klasifikace dokumentů** v rámci firmy.
- Uživatelsky **jednoduché a cenově přijatelné** řešení.
- **Vysoká míra customizace.** Jsme výrobcem řešení DocTag a náš vývojářský tým je připraven produkt rozšířit nebo upravit dle vašich požadavků.
- **Snadná identifikace klasifikace** dokumentů pomocí viditelné značky a grafického zobrazení klasifikace v ribbonu MS Office.
- **Snížení rizika možného zneužití** důvěrných informací.
- Vynucené **šifrování emailů** pro vybrané klasifikační stupně a **automatické přiřazování klasifikace** emailu na základě klasifikace příloh.
- Integrované řešení v prostředí **MS Office.**
- Možnost **hromadné klasifikace** pro snadnou klasifikaci již existujících dokumentů.
- Řešení je **v souladu s požadavky normy ISO/IEC 27001** pro oblast klasifikace a ochrany informací.
- Zvyšuje **zodpovědnost a bezpečnostní povědomí zaměstnanců** při nakládání s důvěrnými informacemi.

## Reporting klasifikací

V administračním rozhraní lze efektivně kontrolovat klasifikace v rámci firmy a získat tak celkový přehled o klasifikaci dokumentů. Je možné rychle identifikovat např. počet klasifikujících uživatelů, reklasifikací a další metriky.



## Optimalizace pro DLP

Nástroj DocTag zvyšuje efektivnost a přesnost systémů DLP tím, že nutí uživatele klasifikovat a označovat dokumenty a emaily. Do dokumentu je vložena speciální neviditelná značka, která vyjadřuje charakter informací a pomocí ní je možné jednoduše a efektivně nastavovat politiky pro DLP. Podporujeme téměř všechny výrobce systémů DLP (Forcepoint, McAfee, Symantec, ...).

## Podporované formáty

Doplněk DocTag je integrovaný do **Microsoft Office** (Word, Excel, PowerPoint, Outlook, Project a Visio) a do aplikace Windows Explorer. Pomocí hromadné klasifikace lze klasifikovat i soubory Adobe **PDF** a AutoCAD **DWG**.

